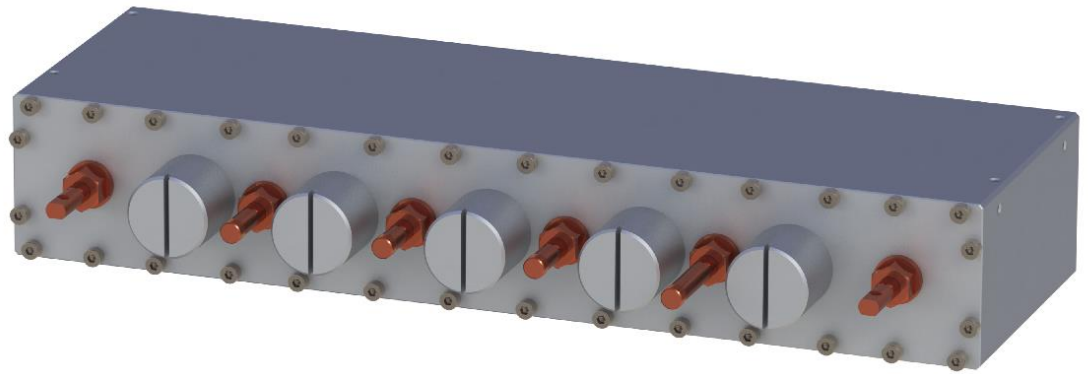


MOD GV 40143

Filtro Digital UHF

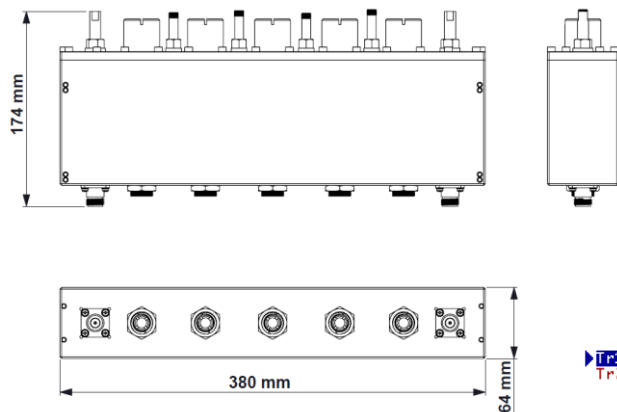


Português

Especificações Gerais

- Padrão Digital ISDB-T
- UHF: Canal 14 ao 51 (470~698MHz);
- 130 W RMS de potência máxima de entrada;
- 5 Polos;
- Curto Circuito para acoplamento DC;
- Estabilidade de temperatura;
- Conectores de Entrada/Saída tipo N-Fêmea.

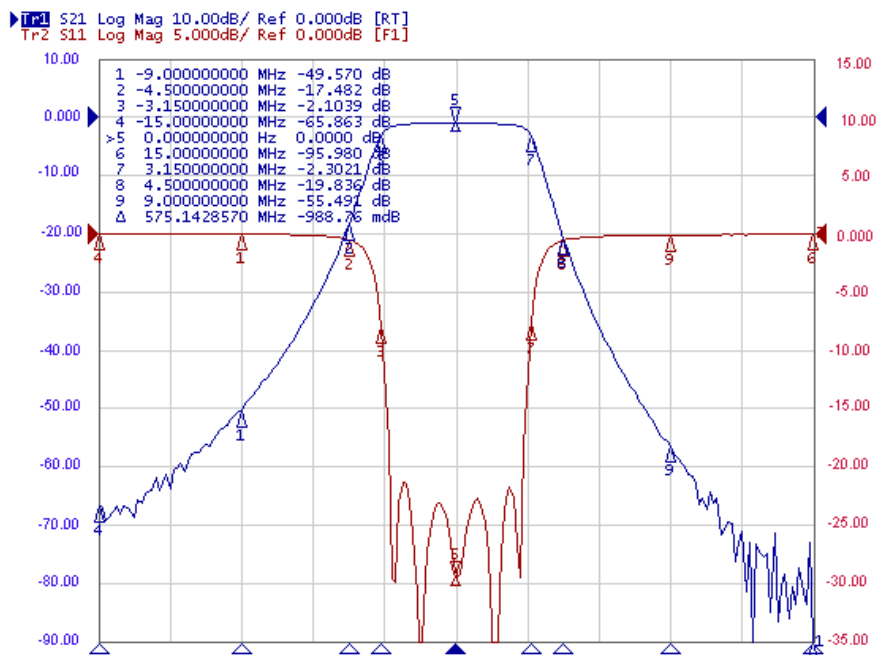
Características Mecânicas



Peso: 4,5 Kg

NOTAS:
BW: Largura de Banda
FC: Frequência Central

Características Técnicas	Mínimo	Típico	Máximo
Largura de Banda (BW)		5,58 MHz	
Perda de inserção @ FC	-0,90 dB @470 MHz	-1,00 dB @584 MHz	-1,15 dB @698MHz
Perda no canal @ BW=5,58 MHz	-1,15 dB @470 MHz	-1,35 dB @584 MHz	-1,45 dB @698MHz
Inserção @ FC = -2,79 MHz	-0,70 dB @470 MHz	-0,80 dB @584 MHz	-0,95 dB @698 MHz
Inserção @ FC = +2,79 MHz	-0,70 dB @470 MHz	-0,80 dB @584 MHz	-0,95 dB @698 MHz
Seletividade @ FC = -3,15 MHz	-0,50 dB	-2,50 dB	---
Seletividade @ FC = +3,15 MHz	-0,50 dB	-2,50 dB	---
Seletividade @ FC = -4,50 MHz	-17,20 dB	-18,00 dB	---
Seletividade @ FC = +4,50 MHz	-18,00 dB	-19,00 dB	---
Seletividade @ FC = -9,00 MHz	-48,00 dB	-49,00 dB	---
Seletividade @ FC = +9,00 MHz	-48,00 dB	-49,00 dB	---
Seletividade @ FC = -15,00 MHz	-48,00 dB	-49,00 dB	---
Seletividade @ FC = +15,00 MHz	-48,00 dB	-49,00 dB	---
Seletividade @ 2x FC	30,00 dB	60,00 dB	---
Perda de Retorno @ FC = ±2,79 MHz] (S11)	Melhor que -20,00 dB	Melhor que -22,00 dB	---
Perda de Retorno @ FC ± (S11)	Melhor que -19,00 dB	Melhor que -20,00 dB	---
Temperatura de Operação	-5 °C	27 °C	45 °C
Umidade relativa do ar para operação	95% (sem condensação)		



KOKUSAI DENKI Electric Linear S/A

Avenida Frederico de Paula Cunha, 1001 – Maristela
Santa Rita do Sapucaí – MG – Brasil – CEP: 37536-162
Telefone: +55(35) 3473-3473
www.lineardenki.com.br
www.kokusai-denki.com.br

©Copyright 2025 KOKUSAI DENKI Electric Linear S/A. Todos os direitos reservados.

A marca Linear Denki e os produtos mencionados neste documento são marcas registradas de propriedade exclusiva da KOKUSAI DENKI Electric Linear S/A. As especificações dos produtos estão sujeitas a alterações sem aviso prévio. As imagens apresentadas têm caráter meramente ilustrativo.

REV02 – JANEIRO/2025